



1000 PDF גישה



רציו

אנרגיות

שותפות מוגבלת

מצגת משקיעים

נובמבר 2023



הבהרה משפטית ומידע צופה פני עתיד

מצגת זו הוכנה ע"י רציו אנרגיות - שותפות מוגבלת ("השותפות"). המצגת אינה מהווה הצעה לרכישת או מכירת ניירות ערך של השותפות או הזמנה לקבלת הצעות כאמור, ונועדה אך ורק למסירת מידע למשקיעים.

המידע הכלול במצגת אינו מהווה המלצה או חוות דעת ואין לראות בו בסיס לקבלת החלטת השקעה, וכן אינו מהווה תחליף לשיקול דעת של משקיע פוטנציאלי.

האמור במצגת בכל הקשור לפעילות השותפות הינו תמצית בלבד ואינו מתיימר לכלול את כל המידע שעשוי להיות רלבנטי לצורך קבלת החלטת השקעה בניירות הערך של השותפות. כדי לקבל תמונה מלאה אודות פעילות השותפות לרבות גורמי הסיכון הנלווים אליה, יש לעיין בדיווחיה התקופתיים והמיידיים של השותפות המפורסמים לציבור באתר רשות ניירות ערך ובאתר הבורסה, לרבות אזהרות בדבר מידע צופה פני עתיד, כהגדרתו בחוק ניירות ערך, תשכ"ח-1968 ("חוק ניירות ערך") הכלולות בהם.

מצגת זו כוללת מידע צופה פני עתיד, כהגדרתו בחוק ניירות ערך. מידע כאמור כולל, בין היתר, תחזיות, מטרות, הערכות, אומדנים ומידע אחר המתייחסים לאירועים או עניינים עתידיים, אשר התממשותם אינה ודאית או בשליטת השותפות, לרבות ביחס לנתונים, תחזיות הכנסה, שווי השותפות, תוכניות פיתוח וכיו"ב.



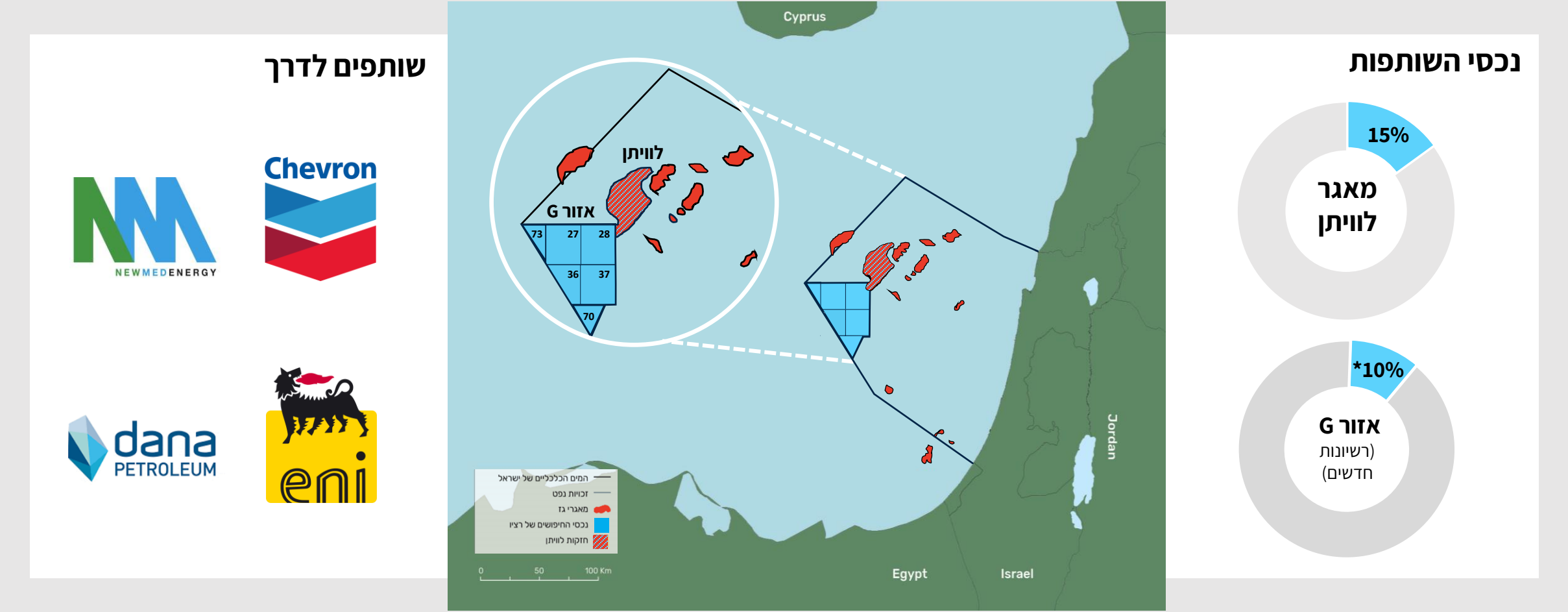
מידע צופה פני עתיד זה מבוסס על הערכות סובייקטיביות של השותפות, המתבססות, בין היתר, על מידע הידוע לשותפות במועד עריכת מצגת זו ובכלל זה, נתונים ופרסומים מאקרו כלכליים אשר פורסמו, בין היתר, על ידי גופים ורשויות שונות ואשר לא נבחנו על ידי השותפות באופן עצמאי. התממשותו ו/או אי התממשותו של המידע הצופה פני עתיד עשויה להיות מושפעת, בין היתר, מגורמי הסיכון המאפיינים את פעילות השותפות, כמו גם מהתפתחויות ושינויים בסביבה הכללית ומגורמים חיצוניים אחרים שעשויים להשפיע על פעילות השותפות, הצהרות ומצגים של צדדים שלישיים שלא יתממשו, עיכובים בקבלת אישורים שונים וכיו"ב, אשר לא ניתן להעריך מראש ואשר אינם בשליטת השותפות. כמו כן, תוצאות הפעילות של השותפות עשויות להיות שונות מהותית מהתוצאות המשוערות או המשתמעות מהאמור במצגת, בין היתר, בשל שינוי בכל אחד מהגורמים המנויים לעיל.

בנוסף, הנתונים הכלולים במצגת זו בקשר עם עתודות מוכחות, צפויות ואפשריות, והכנסות עתידיות, מהווים גם הם מידע צופה פני עתיד כהגדרתו בחוק ניירות ערך, והם מבוססים על דוחות שהתקבלו ממעריך עתודות בלתי תלוי, ואשר עשויים להתעדכן ככל שיצטבר מידע נוסף ו/או כתוצאה ממגוון גורמים הקשורים בפרויקטים של הפקת גז טבעי.

השותפות אינה מתחייבת לעדכן או לשנות כל נתון, תחזית ו/או הערכה אשר כלולים במצגת על מנת שישקפו אירועים או נסיבות שיחולו לאחר פרסום מצגת זו.

רציו אנרגיות

משותפויות האנרגיה הוותיקות והמובילות בישראל



*הסכם אופציה לרציו מול ENI להגדלה של עד 30% ברשיונות החדשים. כניסת רציו לרשיונות החדשים מותנית, בין היתר, באישור האסיפה הכללית להוספת הרשיונות לפרויקטים בהם רשאית השותפות להשתתף.

נקודות מרכזיות תשעה חודשים 2023

מחיר ממוצע
9 חודשים 2023 ←

\$6.1 MMbtu ->

תפוקה
9 חודשים 2023 ←

8.2 BCM ->

הכנסות
9 חודשים 2023 ←

271 מיליון \$ ->

מתחילת השנה עד
למועד פרסום הדו"ח ←

10.2 BCM ->

בהתאם לתחזית
לשנת 2023¹

FID צינור שלישי ←
הגדלת קיבולת הפקה

14 BCM ל- בשנה

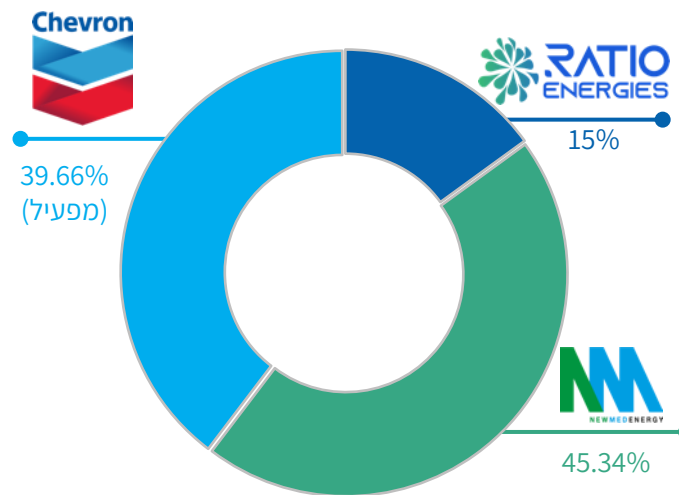
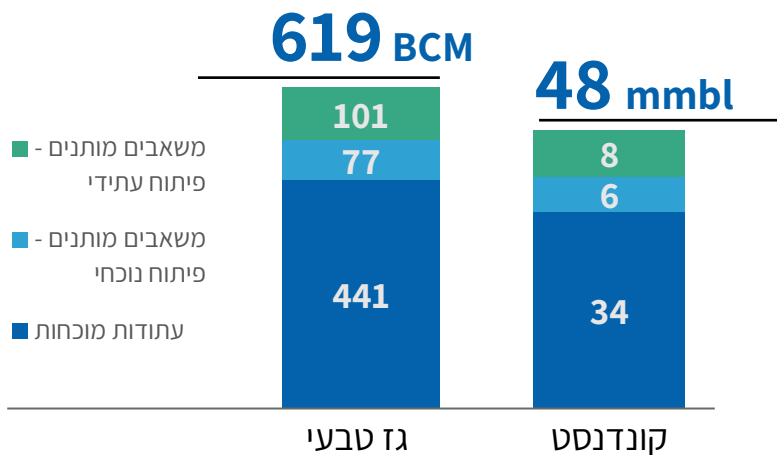


1. על-פי האומדן הטוב ביותר של עתודות ומשאבים מותנים (2P2C) ליום 31.12.2022 בהתאם לדוח המיידני של השותפות מיום 19 במרס, 2023.

מאגר לווייתן

מאגר בקנה מידה
עולמי בביצועים ועוגן
אנרגטי אזורי

עתודות ומשאבים מותנים¹



פרויקט לווייתן במספרים:

330 קמ"ר
שטח מאגר לווייתן

5 בארות
מפיקות

~12 BCM/y
קיבולת הפקה

<2 kgCO₂/boe
יחס פליטות מהנמוכים בתעשייה

>38 BCM
כ-6% מהמאגר הופקו עד כה

4 שנים
מתחילת הפקה



1. ברמת ה-100%, על-פי האומדן הטוב ביותר של עתודות ומשאבים מותנים (2P2C) ליום 31.12.2022 בהתאם לדוח המיידני של השותפות מיום 19 במרס 2023, לא כולל משאבים מנובאים בפרוספקטיי "לווייתן עמוק"

שלב 1א: מתן מענה לביקושים המקומיים והאזוריים



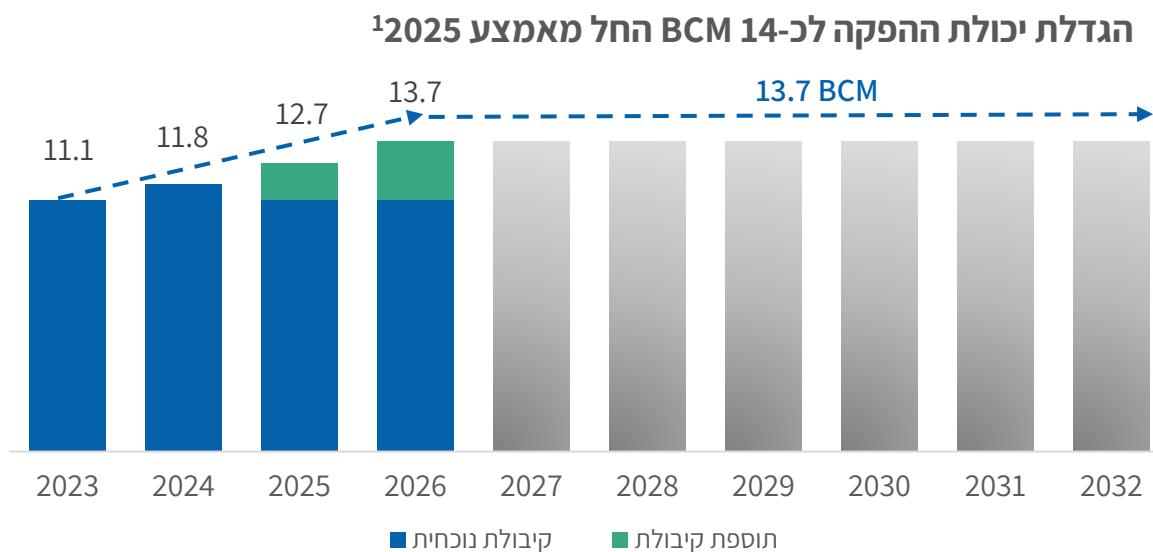
הגדלת כמויות ללקוחות קיימים
ונוספים בשוק המקומי והאזורי



הקמת צינור שלישי מהמאגר להגדלת
ההפקה מאסדת לווייתן בתקציב כולל
של כ-568 מיליון דולר



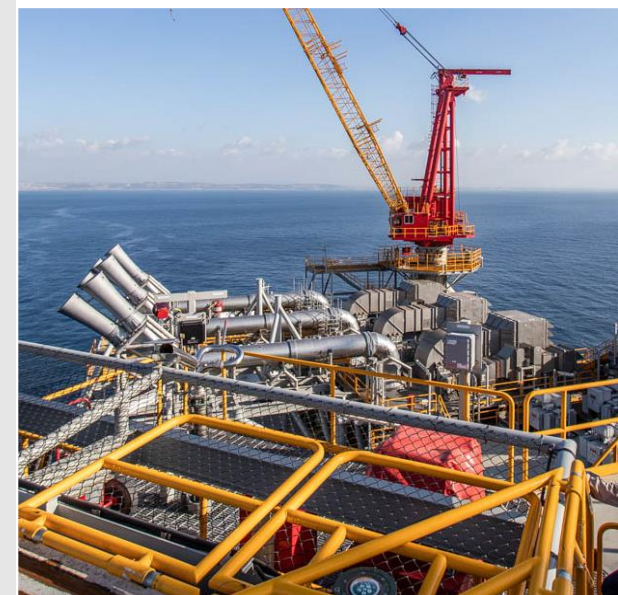
הפקה רציפה במהלך מלחמת
"חרבות ברזל" ואבטחת אספקה
מלאה לצרכי השוק המקומי



צפי הכנסות ותזרים לרציו בעשור הקרוב²

כ- \$4.4bn
הכנסה מצטברת

כ- \$1.8bn
תזרים מצטבר



הרחבת לווייתן

הגדלת קיבולת ההפקה עד לכ-21 BCM בשנה וחשיפה לשווקים חדשים

הרחבת לווייתן

תוכנית פיתוח מאושרת להגדלת קיבולת ההפקה עד לכ-21 BCM בשנה

כניסה לתהליך של FEED (Front End Engineering Design) ההפקה במהלך שנת 2024 להגדלת קיבולת ההפקה

תשתיות הולכה איזוריות קיימות ועתידיות תומכות בהרחבת הפרויקט והגדלת כמויות ההפקה

אינדיקציות על שינוי מהותי בהערכת העלויות במהלך שלב ה Pre-FEED לחלופת FLNG ובחינת המשמעויות הכלכליות על ידי השותפים

12
BCM/y

קיבולת הפקה נוכחית



14
BCM/y

קיבולת הפקה בשנת 2025



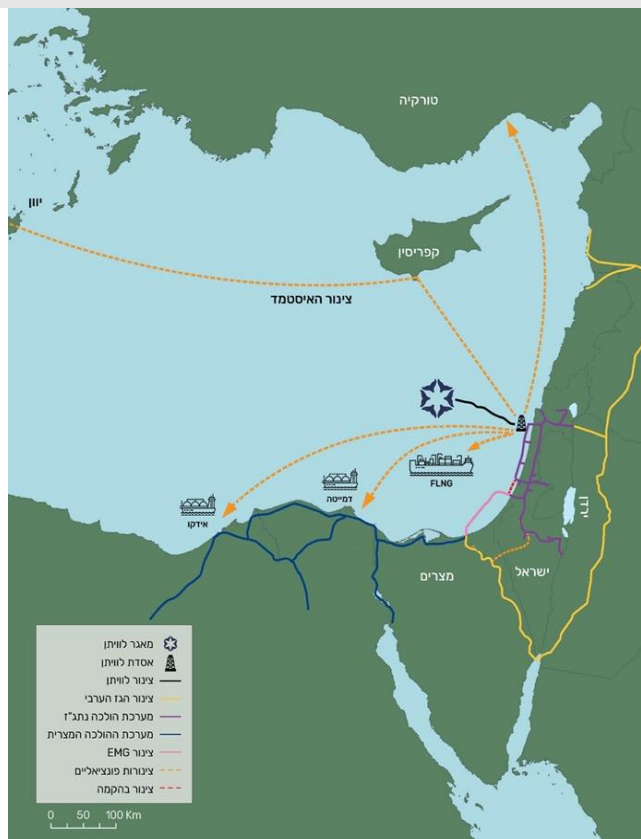
בביצוע

21
BCM/y

קיבולת הפקה כולל שלב 1ב'



בתכנון



תכנון להכפלת הקיבולת של תשתיות ההולכה

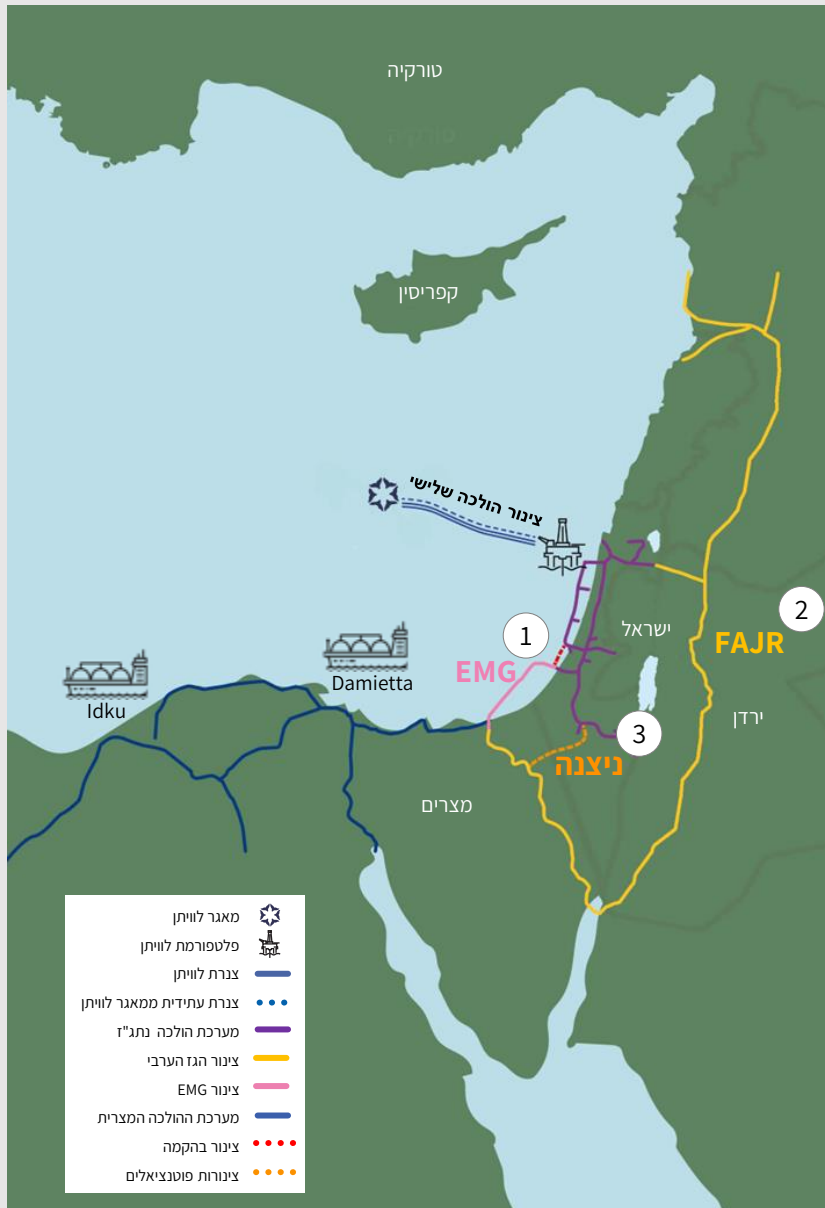
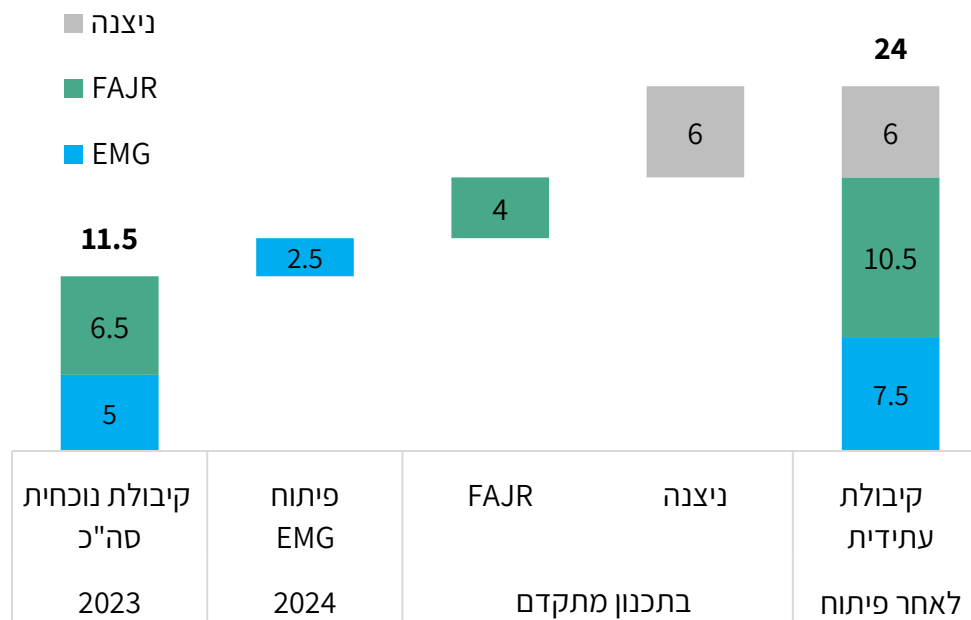
פרוייקטי פיתוח

1 EMG הרחבת קיבולת הצינור באמצעות הקמת צינור מעקף ימי בין אשדוד לאשקלון

2 *FAJR פרויקט הרחבת יכולת ההולכה בצינור קיים (FAJR) עבור ייצוא כמויות גז נוספות לירדן ולמצרים

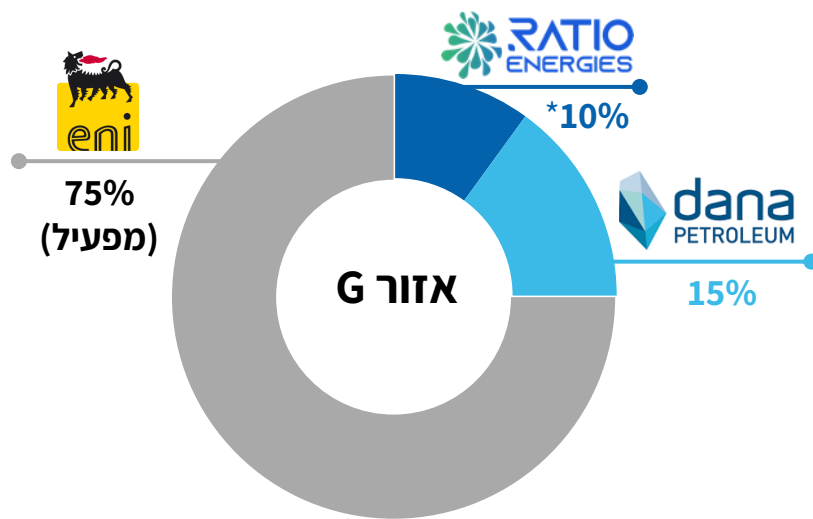
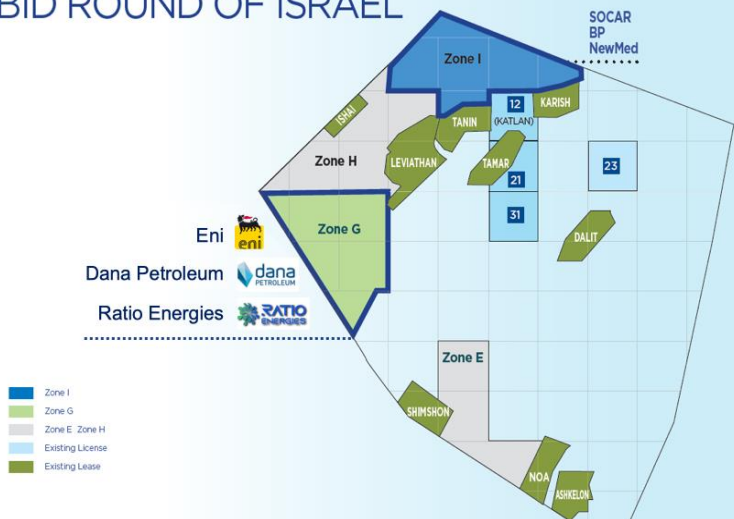
3 ניצנה* פרויקט הקמת צינור יבשתי חדש למצרים

התפתחות הקיבולת של צינורות היצוא (BCM/y)



* טרם התקבלה החלטת השקעה בפרוייקטים, חלקו של לווייתן בקיבולת העתידית ותקציב הפרוייקטים עדיין אינו סופי

ZONES AWARDED IN THE 4th OFFSHORE BID ROUND OF ISRAEL



* הסכם אופציה לרציו מול ENI להגדלה של עד 30% ברשיונות החדשים

רשיונות חדשים במסגרת המכרז הרביעי¹

השותפות עם חברות
בינלאומיות מבטיחה
מיצוי פוטנציאל לתגליות
חדשות באזור

על השותפים



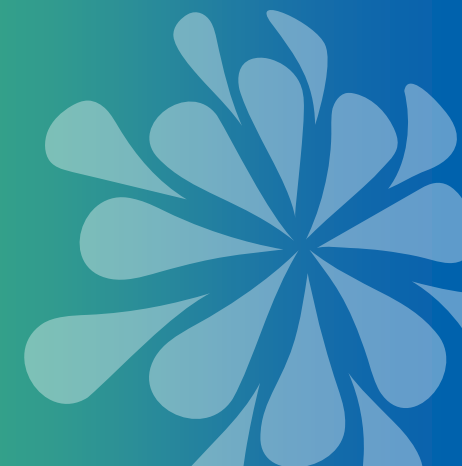
חברת חיפוש ואקספלורציה מובילה עם פעילות בבריטניה, הולנד ומצרים
בבעלות מלאה של KNOC - חברת הגז והנפט הלאומית של דרום קוריאה
שותפה בכ-50 רשיונות חיפוש ברחבי העולם ובעלת ניסיון ייחודי בפיתוח פרויקטים ימיים



מחברות האנרגיה הגדולות והמובילות בעולם עם פעילות בכ-62 מדינות ברחבי העולם
בעלת יכולות מוכחות בתחום האקספלורציה פיתוח והפעלת שדות נפט וגז טבעי
מובילה במשק הגז של מצרים - משמשת כמפעילה של שדה הגז Zohr ומתקן ההנזלה Damietta

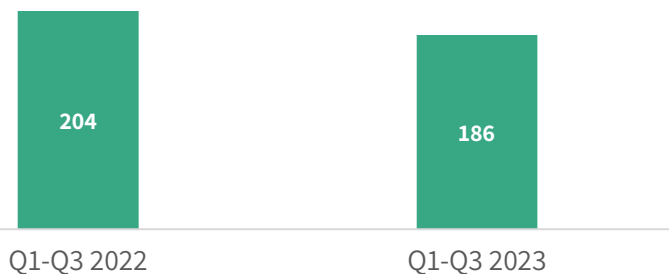
1. כניסת רציו לרשיונות החדשים מותנית, בין היתר, באישור האסיפה הכללית להוספת הרשיונות לפרויקטים בהם רשאית השותפות להשתתף.

תוצאות פיננסיות

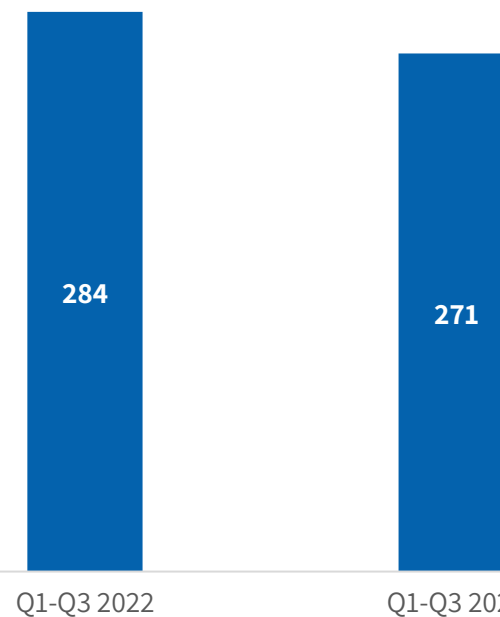


תוצאות פיננסיות תשעה חודשים 2023

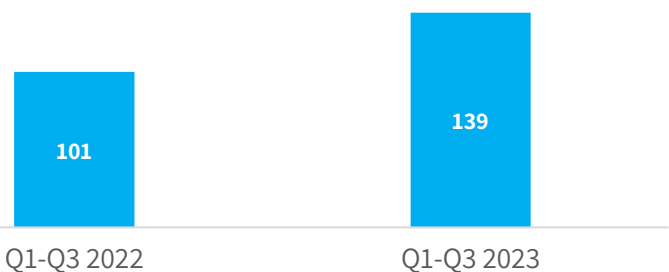
EBITDA (מ' \$)



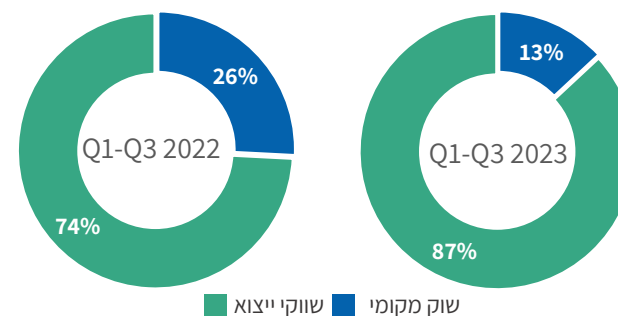
הכנסות (מ' \$)



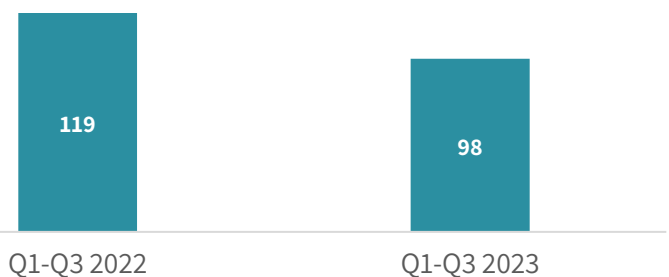
תזרים מפעילות שוטפת (מ' \$)



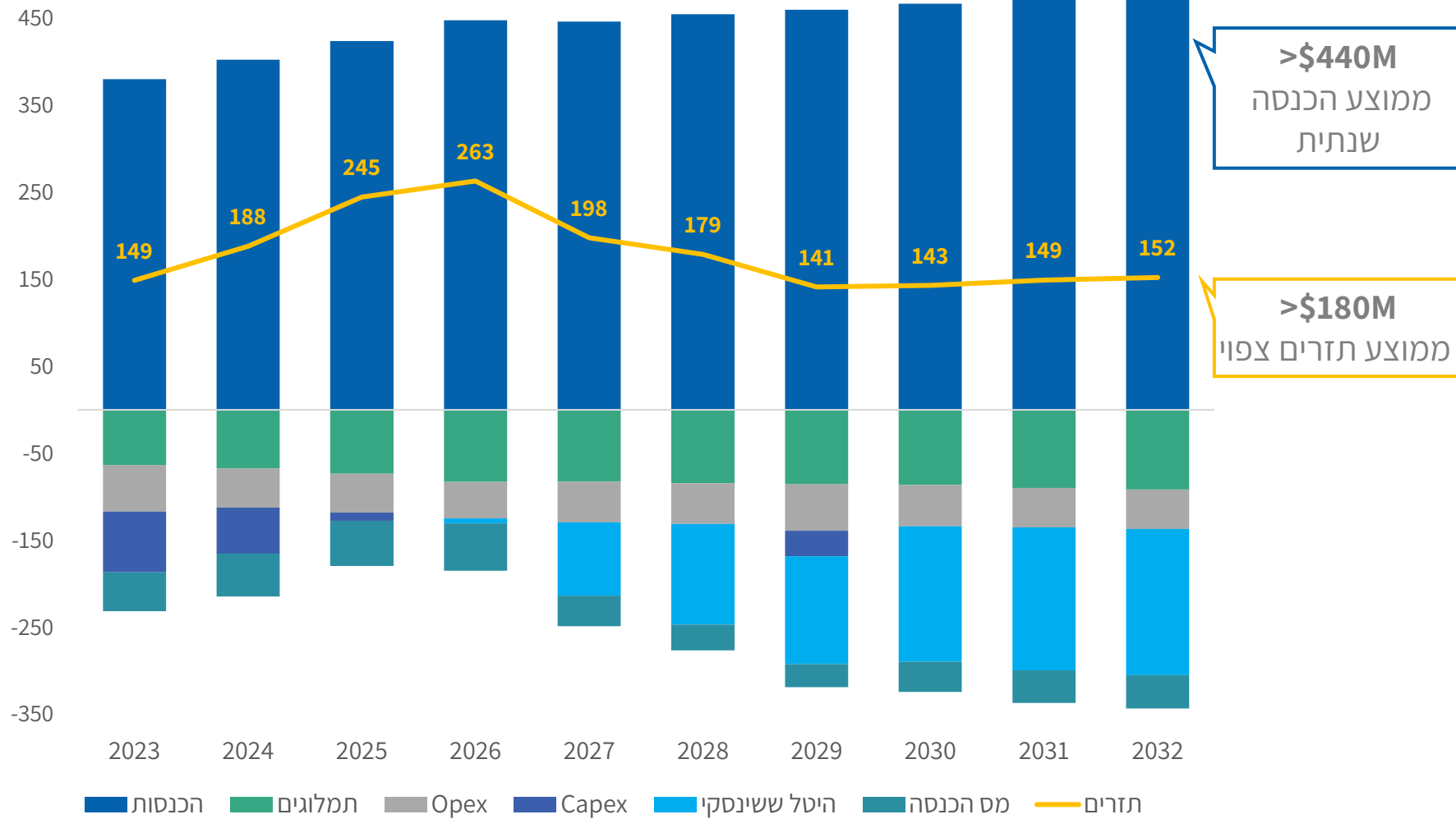
התפלגות הכנסות



רווח נקי (מ' \$)



תזרים מזומנים חזוי ל-10 שנים משלב 1א' בלבד (2P2C)¹

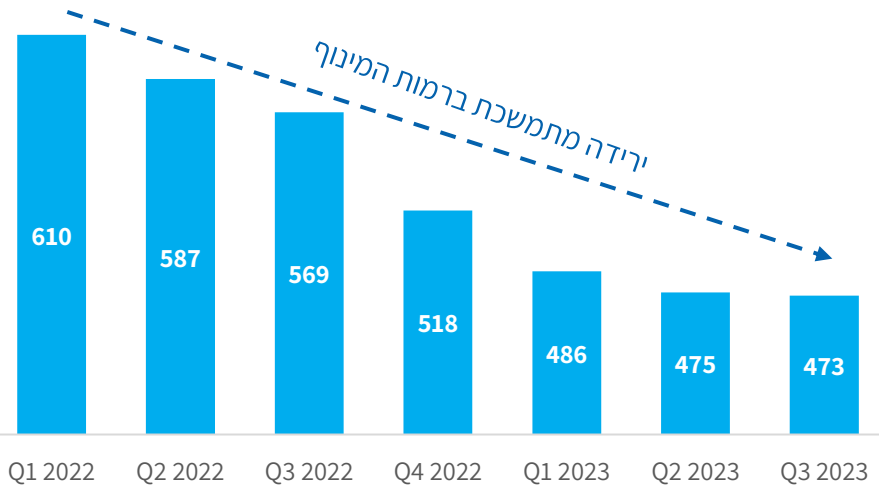


שלב 1א: תזרים ארוך- טווח, גבוה ויציב

תזרים צפוי ארוך
טווח מאפשר שירות
חוב, השקעות
עתידיות וחלוקות
רווחים

איתנות פיננסית ויתרות נזילות גבוהות

חוב פיננסי נטו¹ (מ' \$)

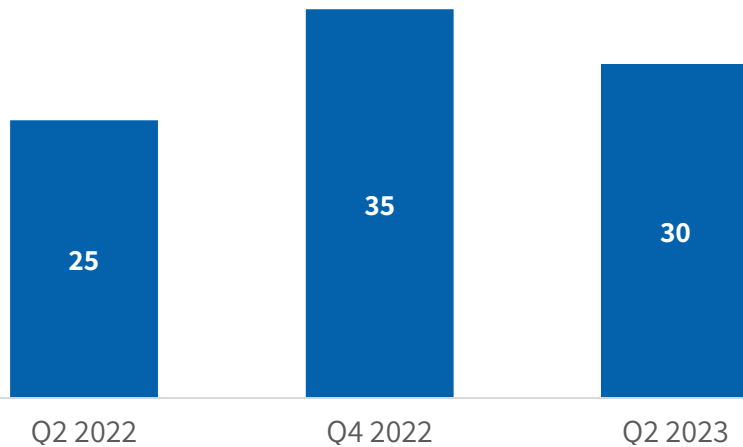


תכנון מבנה החוב לטווח ארוך
יכולת שירות חוב מתזרים שוטף

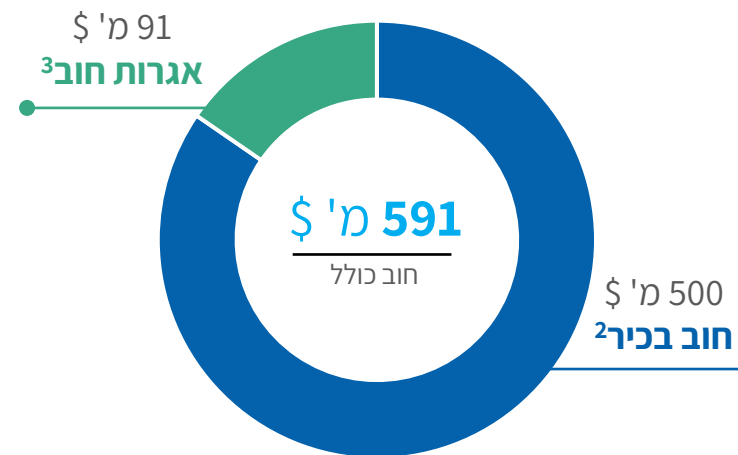
גישה שמרנית בניהול החוב
ביצוע עסקאות גידור ורכישה עצמית של אג"ח כחלק מניהול סיכונים וסביבת ריביות משתנה

היערכות פיננסית להמשך פיתוח לווייתן
מסגרות אשראי זמינות למימון שלבי פיתוח נוספים

90 מ' \$ חלוקת רווחים מצטברת



הרכב חוב (30.09.2023)



1. כולל נכסים פיננסיים זמן ארוך

2. חוב בכיר, סכום בפועל ליום 30.09.2023

3. לאחר תאריך המאזן, בוצע פירעון קרן חלקי של 12% מהיקף הסדרה בהתאם ללוח הסילוקין של אג"ח סדרה ד'

רציו - אנרגיות - שותפות מוגבלת

יהודה הלוי 85
תל אביב, ישראל

www.ratioenergies.com

אלון סלע
מנהל מחלקה כלכלית ושוק ההון

03-5661338 

alon@ratioenergies.com 

